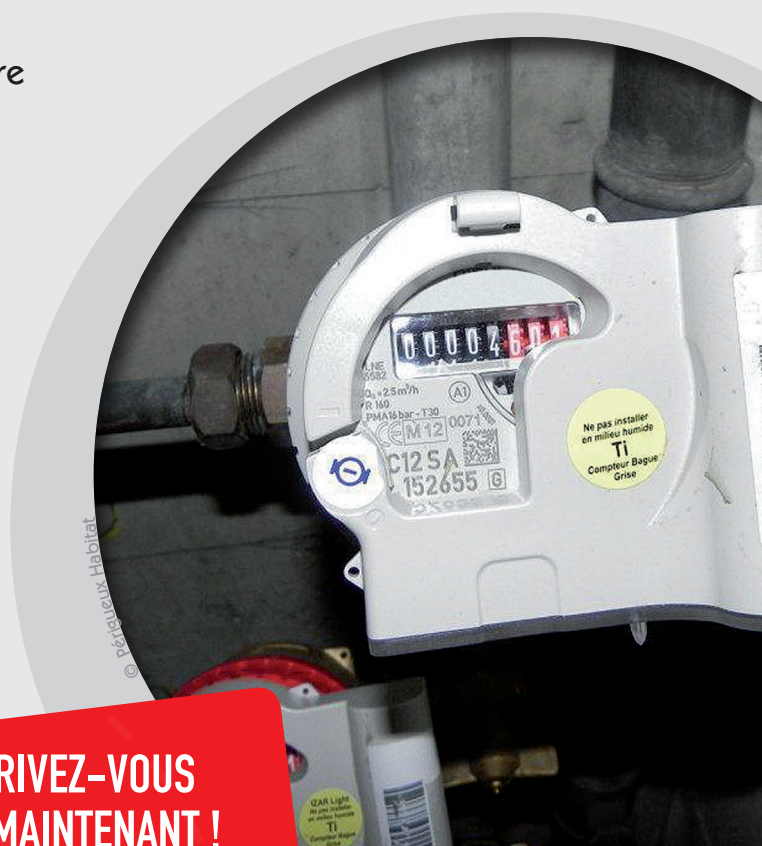


Réseaux d'eau intelligents**DU TÉLÉRELEVÉ À LA SMART-CITY :
QUELLES NOUVELLES OPPORTUNITÉS**

Avec la multiplication des points de mesure sur les réseaux d'eau, toutes ces données ouvrent de nouvelles perspectives de gestion et de services s'intégrant dans une ville durable et intelligente :

- Comment choisir aujourd'hui une technologie du télélevé adaptée aux besoins de demain
- Quel niveau d'interopérabilité peut-on attendre de la nouvelle norme
- Comment mettre en œuvre une mutualisation des équipements avec les autres services et d'autres acteurs du territoire
- Panorama des équipements et services au travers de retours d'expériences in situ

**INSCRIVEZ-VOUS
DÈS MAINTENANT !****Programme complet et inscription sur :**conferences.lagazettedescommunes.com

Journée d'étude « Réseaux d'eau intelligents »

Elvire ROULET

eroulet@infopro-digital.com

01 77 92 93 36

En partenariat avec :



Avec le soutien de :

